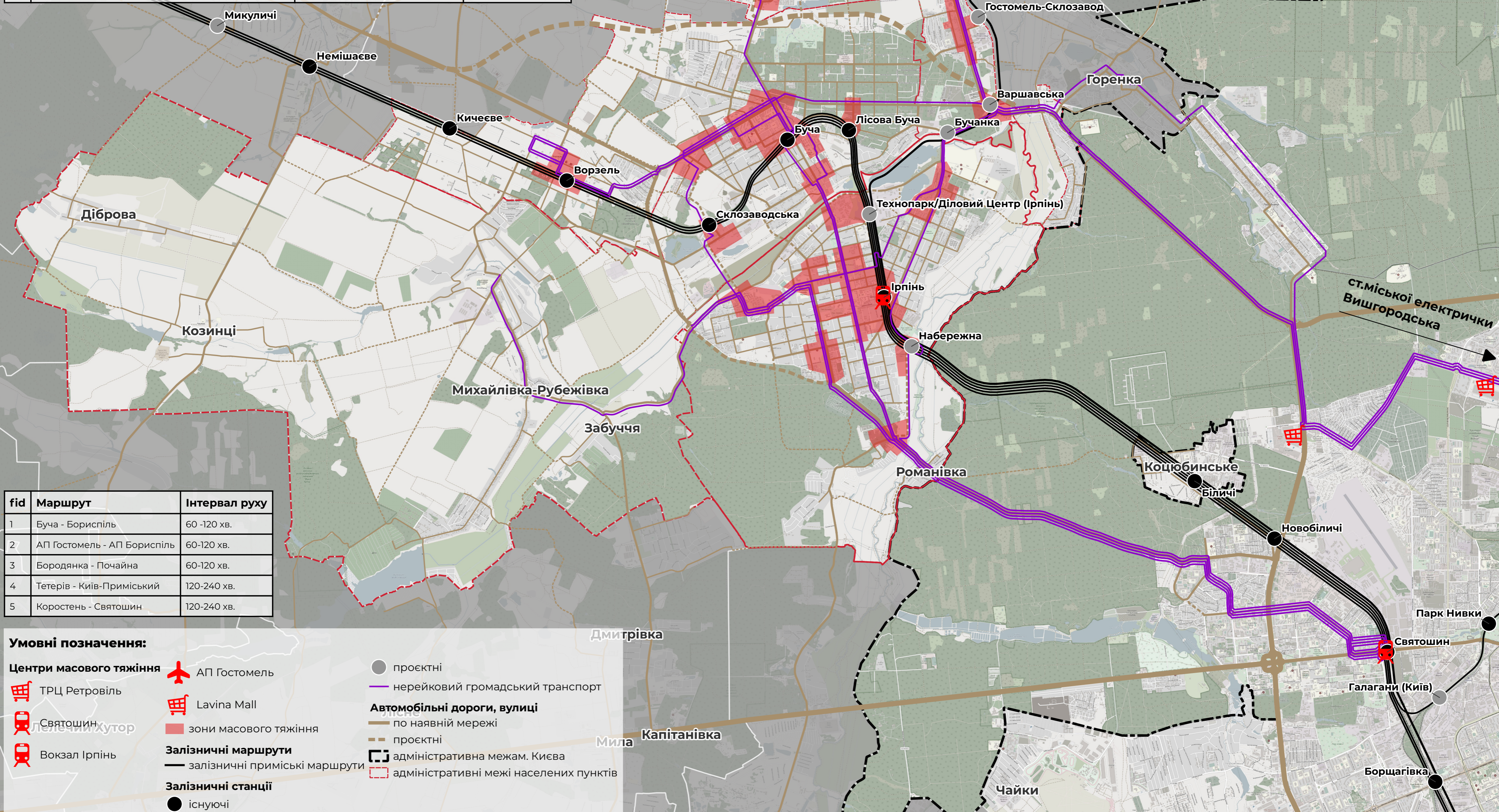




fid	Маршрут	Тип РС	Протяжність, км
1	Святошин - АП Гостомель	РС великої (надвеликої) місткості	25
2	Святошин - Буча - Ворзель	РС великої місткості	28
3	Святошин - Синергія (Ірпінь) - ст. Буча	РС великої (надвеликої) місткості	25
4	Святошин - Синергія (Ірпінь) - Михайлівка-Рубежівка	РС великої місткості	26
5	Святошин- Ірпінь - Гостомель - АП Гостомель	РС великої місткості	29
6	Вишгородська - Західна (Ірпінь)	РС великої місткості	27
7	Вишгородська - Буча - Ворзель	РС великої місткості	30
8	Вишгородська - Гостомель (Баланівка)	РС великої (середньої) місткості	30



fid	Маршрут	Інтервал руху
1	Буча - Бориспіль	60 -120 хв.
2	АП Гостомель - АП Бориспіль	60-120 хв.
3	Бородянка - Почайна	60-120 хв.
4	Тетерів - Київ-Приміський	120-240 хв.
5	Коростень - Святошин	120-240 хв.

**Умовні позначення:**

- ТРЦ Ретровіль
- Lavana Mall
- Святошин
- Вокзал Ірпінь
- АП Гостомель
- Лавина Mall
- зони масового тяжіння
- Залізничні маршрути**
- залізничні приміські маршрути
- Залізничні станції**
- існуючі
- проєктні
- нерейковий громадський транспорт
- Автомобільні дороги, вулиці**
- по наявній мережі
- проєктні
- адміністративна межа м. Києва
- адміністративні межі населених пунктів